



AMTLICHE BEKANNTMACHUNGEN

Der Landkreis Fulda gibt bekannt, dass es eine öffentliche Zustellung für Ali Mohamad, geboren am 25.07.1992, Aktenzeichen FD 5500 - 0059.2.114098, gibt.

Der Landkreis Fulda gibt bekannt, dass es eine öffentliche Zustellung für Viacheslav Sokolov, geboren am 14.05.1965, Aktenzeichen 3230/112671, gibt.

Der Landkreis Fulda gibt bekannt, dass es eine öffentliche Zustellung für Andras-Arpad Magyari, geboren am 12.09.1986, Aktenzeichen 3320-66 L 14/08, gibt.

Der Landkreis Fulda gibt bekannt, dass es eine öffentliche Zustellung für Reda Alyoseef, geboren am 01.01.2000, Aktenzeichen 3320-66 L 14/13, gibt.

Der Landkreis Fulda gibt bekannt, dass es eine öffentliche Zustellung für Stephan Horch, geboren am 19.11.2002, Aktenzeichen 0206.5.010670, gibt.

Der Landkreis Fulda gibt bekannt, dass es eine öffentliche Zustellung für Irfan Kaplan, geboren am 13.02.1998, Aktenzeichen FD 5500 - 0052.2.114396, gibt.

Der Landkreis Fulda gibt bekannt, dass es eine öffentliche Zustellung für Florian-Adelmo Dona, geboren am 10.04.1988, Aktenzeichen 0105.5.041177, gibt.

Der Landkreis Fulda gibt bekannt, dass es eine öffentliche Zustellung für Nils Eschrich, geboren am 03.02.1986, Aktenzeichen 3320-66 L 14/08, gibt.

Der Landkreis Fulda gibt bekannt, dass es eine öffentliche Zustellung für Raphael Edward Bialas, geboren am 04.10.1971, Aktenzeichen 3100-000883/2009- Br, gibt.

Der Landkreis Fulda gibt bekannt, dass es eine öffentliche Zustellung für Raphael Edward Bialas, geboren am 04.10.1971, Aktenzeichen 3100-0049195 - Br, gibt.

Die kompletten amtlichen Bekanntmachungen gibt es online unter www.landkreis-fulda.de/amtliche-bekanntmachungen.

Biosphäre erleben

26.11. Bildvortrag „Facetten der Natur- und Landschaftsfotografie“ | 19.00 – 21.00 Uhr | Ort und Veranstalter: Biosphärenreservat Rhön, Marienstraße 13, 36115 Hilders

29.11. Schnupperkurs Obstbaumschnitt | 9.00 – 16.00 Uhr
Wildpark Gersfeld, Wildpark 1, 36129 Gersfeld | kostenfrei
Veranstalter: Verein Natur- und Lebensraum Rhön | Anmeldung bei der Stadt Gersfeld: info@gersfeld.de oder 06654 1780

29.11. Licht'markt in Hilders | 11.00 – 18.00 Uhr
Vor dem Gemeindezentrum (Kirchstraße)

30.11. Weihnachtsmarkt in Poppenhausen | 11.00 – 18.00 Uhr
Marktplatz, 36163 Poppenhausen

02.12. Rituelle Reise in die Anderswelt | 19.30 – 21.30 Uhr
Seminarhaus Trumpf, Auf der Wacht 17, 36129 Gersfeld
Kosten: 15 Euro/Person | Anmeldung unter info@seminarhaus-trumpf.de oder 06654 8082

Neben eigenen Veranstaltungen der Biosphärenreservats-Verwaltung und des Vereins Natur- und Lebensraum Rhön sind auch Angebote Dritter genannt. Verantwortung und Haftung liegen beim jeweiligen Veranstalter.



Biosphären-App

Kontakt

UNESCO-Biosphärenreservat Rhön
Verwaltung Hessen
Marienstraße 13, 36115 Hilders
0661 6006 7800 | info@br-rhoen.de
www.biosphaerenreservat-rhoen.de

Biosphärenreservat
Rhön



Lebensraum Rhön
BIOSPHÄRENRESERVAT DER UNESCO

Demenz darf kein Tabu sein

400 Gäste bei Infotag im Herz-Jesu-Krankenhaus

FULDA (lr). Gelungene Premiere: Der Infotag Demenz fand in diesem Jahr zum ersten Mal im Foyer des Herz-Jesu-Krankenhauses Fulda statt. Der neue Veranstaltungsort ist vor allem bei den Gästen gut angekommen. Rund 400 Interessierte nutzten die Möglichkeit, sich in Vorträgen und an 20 Ständen über demenzielle Erkrankungen zu informieren.

Ausrichter des Infotags war das Demenzforum Fulda. Christina Marg, Sozialberaterin im Pflegestützpunkt des Landkreises Fulda, hatte die Veranstaltung koordiniert und mit einem Blick auf das große und spannende Angebot eröffnet.

Fuldas Bürgermeister Dag Wehner begrüßte in der mit rund 100 Gästen vollbesetzten Cafeteria auch im Namen des Landkreises. „Demenz ist ein Thema, das im Grunde alle Menschen angeht. Denn auch Jüngere sind betroffen und vor allem die Angehörigen von erkrankten Personen, der gesamte Familienverbund und Freunde. Demenz und ihre Herausforderungen dürfen nicht mit Schweigen beantwortet werden“, sagte Wehner. Er lobte das Format, das in besonderem Maß auf Nähe setzt und Verständnis und Empathie für die Betroffenen fördert. „Diese



Hausherr Dr. Schlee, Chefarzt der Geriatrie, mit (von links): Daniela Drilling (Stadt Fulda), MdL Stefanie Klee, MdL Thomas Hering, Christina Marg (Pflegestützpunkt Landkreis Fulda) und Fuldas Bürgermeister Dag Wehner.

Diagnose verändert das Leben, aber sie bedeutet nicht das Ende des Lebens, und auch nicht das Ende von Teilhabe und Würde oder Menschlichkeit. Schauen Sie sich heute hier um, kommen Sie ins Gespräch und spüren Sie, dass Sie gesehen werden“, sagte Dag Wehner.

Die Landtagsabgeordneten Stefanie Klee und Thomas Hering gingen in ihren Grußworten ebenfalls auf die Herausforderungen für pflegende Angehörige ein. Das Thema gehört mitten in die Gesellschaft,

damit auch jene die Realität der Demenz kennenlernen, die davon nicht betroffen sind. „Diese Sensibilisierung hilft auch den Angehörigen“, betonten beide.

In der Tat waren zahlreiche Gäste zusammen mit ihren erkrankten Angehörigen zum Infotag gekommen, und sie schufen damit für alle eine leichte Atmosphäre von Gemeinsamkeit und Verständnis. Das großzügige Foyer des Herz-Jesu-Krankenhauses hatte ausreichend und barrierefreien Raum für die 20 Organisationen, die an ihren Infoständen Hilfe, Rat und Mitmachaktionen anboten.

Gut besucht waren die Bewegungsworkshops der Hochschule Fulda sowie die Vorträge zu den Themen Förderung geistiger Aktivität, Wohnberatung und Vorsorgevollmacht. Dr. Stefan Schlee, Chefarzt der Geriatrie am HJK, hatte zu Beginn das Publikum über den Stand der Forschung zur Früherkennung und Vorbeugung von Demenz informiert und sich für Fragen zur Verfügung gestellt.

Koordinatorin Christina Marg zeigte sich im Rückblick sehr zufrieden mit der Resonanz: „Das Feedback von Gästen und Aus-

stellerinnen und Ausstellern ist gleichermaßen positiv. Gelobt wurde vor allem die räumliche Trennung von Aktionsständen und Vorträgen, die Vielfalt der Angebote, das freundliche Ambiente, die barrierefreie Fläche und die guten Parkmöglichkeiten. Wir können sagen: Der Infotag ist rundum gelungen.“

INFOS + KONTAKT

Das Demenzforum ist ein Zusammenschluss von rund 35 Trägern, die sich für Menschen mit dementiellen Erkrankungen und deren Angehörige einsetzen. Christina Marg ist Koordinatorin dieses Netzwerks. Es hat sich im Jahr 2013 auf Initiative von Landkreis und Stadt Fulda gegründet.

Der Pflegestützpunkt befindet sich im Behördenhaus am Schlossgarten, Heinrich-von-Bibra-Platz 5-9, 36037 Fulda. Kontakt per E-Mail: info@demenzforum-fulda.de oder Telefon 0661 6006 8782. Tipps und Hilfe auch auf www.demenzforum-fulda.de



Für an Demenz erkrankte Menschen gibt es spezielle Spiele und Materialien zur Beschäftigung.
Fotos: Sebastian Mannert

Online-Tools im Beruf

LANDKREIS FULDA (red). In Kooperation mit der VHS Köln bietet die VHS des Landkreises Fulda ein Online-Seminar „Digitale Werkzeugkiste für den Beruf“ an. Unter anderem geht es um Tools für Design, KI, Kollaboration, Social Media, Textbearbeitung sowie um Whiteboards. Das Seminar findet am 9. und 16. Dezember jeweils von 18 bis 21 Uhr statt. Ausführliche Infos zum Ablauf und technischen Voraussetzungen sowie Anmeldung mit der Kursnummer VF5070025 auf www.vhs-fulda.de.

Schauspielen: Grundlagen

FULDA (red). Ein Workshop der VHS richtet sich an alle, die Lust haben, sich auf der Bühne auszuprobieren oder einmal ganz anders zu sein, als es im Alltag möglich ist. Willkommen sind Interessierte mit und ohne Vorerfahrungen im Theaterspielen. Der Workshop findet am Samstag, 6. Dezember, von 14 bis 18.15 Uhr im VHS-Bildungshaus St. Josef, in der Amand-Ney-Str. 22 in Fulda statt. Weitere Infos und Anmeldung mit Kursnummer VF2040101 auf www.vhs-fulda.de oder unter Telefon 0661 6006-1600.

Bildung schenken

Gutscheine für VHS-Angebote

LANDKREIS FULDA (red). Die Volkshochschule des Landkreises Fulda bietet ein breites Angebot – für unterschiedliche Altersklassen und für jedes Interesse. Mit VHS-Gutscheinen ist es möglich, Bildung zu schenken.

Die Volkshochschulen sind der größte Anbieter der allgemeinen Erwachsenenbildung in der Region. Das Angebot reicht von Sprachkursen und Trainings zum Erlernen von „Soft Skills“ über Fit-

ness- und Gesundheitsangebote bis hin zu politischer Bildung, Schauspiel, Literatur und Gestalten. Auch Kurse und Vorträge zu Natur und Umwelt sowie zahlreichen gesellschaftlichen Themen gehören jedes Jahr zum Programm. Ein beliebtes und erfolgreiches Angebot sind zum Beispiel die Digitaltreffs.

Gutscheine in unterschiedlichen Geldbeträgen lassen sich direkt auf der VHS-Homepage www.vhs-fulda.de herunterladen.

vhs Volkshochschule
Landkreis Fulda

Wörthstr. 15
36037 Fulda
www.vhs-fulda.de
Tel. 0661 6006-1600
Fax 0661 6006-1630
E-Mail: vhs@landkreis-fulda.de

VF3020101 Grundlagen der Selbstverteidigung und Gewaltprävention – stark verteidigt
8 UE, 55 €, FD, Amand-Ney-Str. 22, 29.11., 9.30-15.30 Uhr

VF9052110 Digitaltreff Nüstal: Grundlagenkurs für den digitalen Alltag – intensiv
12 UE, 24 €, Mittelaschenbach; DGH, 01.12., 1.12., 18-19.30 Uhr

VF2092249 Winterzauber – Kreativ und ideenreich – Filzkurs mit Jutta
6 UE, 17,40 €, Petersberg; Rabanus-Maurus-Str. 16, 2.12., 15-19 U

VF2070131 Weihnachts-Handlettering
8 UE, 23,20 €, FD, Amand-Ney-Str. 22, 6.12., 9.30-15.30 Uhr

VF4080132 Französisch-Grundstufe A1.1 (mit Vorkenntnissen)
24 UE, 69,60 €, FD, Br.-Grimm-Str. 5, 15.9., 10.12., 16.15 Uhr

VF2001503 Natürliches Badesalz und Badepralinen selber machen
3 UE, 25 € inkl. Material, Hainzell, Am Weißen Stein 6, 1.12. 18.30-20.45 Uhr

VF1000014 Online-Vortrag: Bullshit, Fake News und Manipulation – Wie antike Rhetorik und Philosophie helfen können
2 UE, kostenfrei, Zoom, 3.12., 19.30-21 Uhr

Anmeldung unter www.vhs-fulda.de oder 0661 6006-1600.

Karriere
... am liebsten hier!

Sachbearbeitung Aufenthaltsrecht
für den
Fachdienst Ausländerwesen

• Praktikumsplätze für das
Praxissemester des
Studiengangs Sozialrecht

• Praktikumsplätze für das
Praxissemester des
Studiengangs Soziale Arbeit



LANDKREIS
FULDA

Jetzt
bewerben!

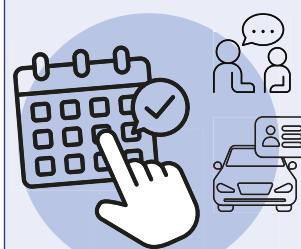


www.landkreis-fulda.de

Bild: freepik.de

Termin

beim Landkreis Fulda
buchen – bequem online!
www.landkreis-fulda.de



„Die Kreisseiten“ – V. i. S. d. P.: Kreisausschuss des Landkreises Fulda vertreten durch Landrat Bernd Woide, Wörthstraße 15, 36037 Fulda